

Vous venez au Canada?

Vérifiez si vous devez fournir vos **DONNÉES BIOMÉTRIQUES**



Canada.ca/biometrie



Immigration, Réfugiés
et Citoyenneté Canada

Immigration, Refugees
and Citizenship Canada

Canada

Comment fournir vos DONNÉES BIOMÉTRIQUES

Photographie et empreintes digitales

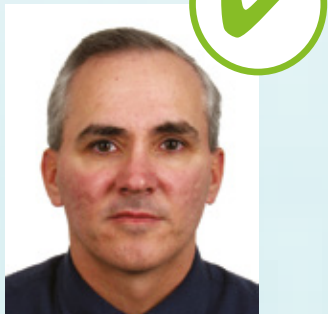


Faire face à la caméra



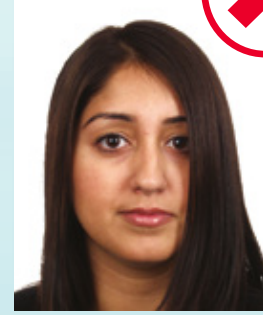
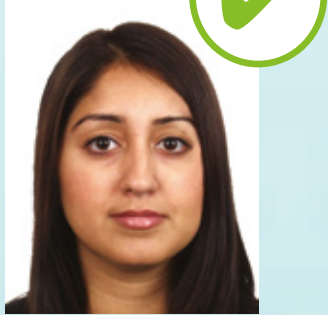
Ne pas tourner ni incliner la tête

Conserver une expression neutre



Ne pas sourire ni froncer les sourcils

Dégagez votre visage



Ne couvrez pas votre visage

Retirer les lunettes



Ne pas porter de lunettes



Bonne façon



Doigts de la main droite à plat sur le lecteur



Doigts de la main gauche à plat sur le lecteur



Pouces à plat sur le lecteur

Mauvaise façon



Les doigts ne sont pas dans le bon angle



Les pouces ne sont pas dans le bon angle



Les doigts sont pliés



Les doigts sont trop rapprochés



Les quatre doigts ne sont pas tous sur le lecteur



Ornements

Canada.ca/biometrie



Immigration, Réfugiés et Citoyenneté Canada

Immigration, Refugees and Citizenship Canada

Canada